



Den Europæiske Union ved Den Europæiske
Fond for Udvikling af Landdistrikter og Ministeriet
for Fødevarer, Landbrug og Fiskeri har deltaget
i finansieringen af projektet.

Besøgsrapport

CHR 56592 Projekt mastitis 2011

Jørgen Katholm, dato 23. maj 2011
Tlf 40417396



Besætningsbesøg, (CHR 56592), d. 23. maj 2011**Hos:**

Per Futtrup
 Nissumvej 80
 Nørre Nissum
 7620 Lemvig
 Tlf 97821297 Mobil 23717781



Til stede ved besøget: Per Futtrup og Fodermester

Kopi til: Dyrlæge Niels Nyengaard

Baggrund for besøget var

Deltagelse i projekt mastitis 2011 på grund af tankmælks PCR d 11 november 2010 med Ct for B-streptokokker på 21,7, Staf aureus på 33,6 og Betalactamase på 40

Variation i tankmælks PCR siden nytår

B-streptokokker	27 – 40
Staf aureus	27,3 – 40
Betalactamase	31,8 – 40

KONKLUSION

- Besætningen har været i B registeret siden 12 november 2003
- Fortsat fokus på smittereduktion pga B-streptokok infektion
 - God malkning og renholdelse af børster og robotarm
 - Pattespray efter malkning med jod
 - Goldbehandling med antibiotika
- Ved besætningsundersøgelsen af alle køerne er der fundet 18 køer med reaktion på PCR under 37 og 4 med reaktion på 37 – 39,9
- Overvej hurtig behandling af de 22 køer hvis der vil forsøges at bringe smitten med B-streptokokker kraftigt ned
- Børster tåler ifølge Lely ikke højtryksrens og høje temperaturer overvej dagligt skift af børster
- Brug dagligt rengøring med sæbe af robot arm område ved børste motor og over kamera for at reducere fedthinde og vækst af B-streptokokker
- Skift evt til pattespray med 1-1½% jod og 10% glycerin. For at undgå udfældninger skal emballage altid tømmes for rester inden påfyldning
- Kurrerede køer i goldperioden er på 49% med 47 på landsgennemsnit for ubehandlede køer kan øges til 63% ved antibiotikagoldbehandling
- Goldbehandling med antibiotika de køer der skal gøres ud fra PCR på Enkeltkøerne disse svar er gyldige til den 2 juni tal dette igennem med dyrlæge
- Køerne virker rene og tørre og der ses ikke voldsomt lave uberis tal på Tankmælks PCR variation 3 værdier under 28 også tal op til 40
- Overvej 4 gange nedskrabning hvis desinfektion i sengene max 1-2 gange hver uge hellere mere strøelse og mere nedskrabning

Beskrivelse af besætningsforhold.

Stalden er fra april 2004

Der blev startet med A2 Lely robotter med det samme 2 stk

Besætningen har været i B registeret siden 12. november 2003

Tidligere har en tankprøve i 1992 og en i 1994 været positiv ellers har alle øvrige tanktes været negative frem til november 2003

Det er vigtigt at reducere smittespredning for at kontrollere B-streptokok infektioner

Det gøres evt ved test og sektionering af smittede køer eller behandling

Fortsat fokus på smittereduktion pga B-streptokok infektion

- God malkning og renholdelse af børster og robotarm
- Pattespray efter malkning med jod
- Goldbehandling med antibiotika

Ved besætningsundersøgelsen af alle kørerne er der fundet 18 køer med reaktion på PCR under 37 og 4 køer med reaktion på 37 – 39,9

Overvej hurtig behandling af de 22 køer hvis der vil forsøges at bringe smitten med B-streptokokker kraftigt ned

Robotterne har to hovedvask pr dag og der skiftes filter en gang dagligt om morgenen efter vask

De to robotrum skylle to gange dagligt med højtryksrensere

Børster skiftes hver 2-3 uge

Børster tåler ifølge Lely ikke højtryksrens og høje temperaturer overvej dagligt skift af børster

Brug dagligt rengøring med sæbe af robot arm område ved børste motor og over kamera for at reducere fedthinde og vækst af B-streptokokker



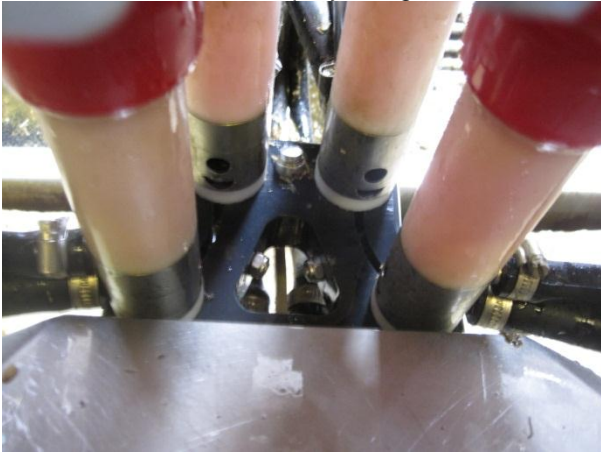
Forberedelse af kørerne sker ved 2 x 2 sek forberedelse og rengøring

Børsterne spayes mellem hver ko med Astri L

Renhold dysser til pattespray (ejer oplyser de ikke stopper når der ikke bruges jod)

Der bruges dd Kenocidin SD fra Trinol med indhold af klorheidin

Skift evt til pattespray med 1-1½% jod og 10% glycerin. For at undgå udfældninger skal emballage altid tømmes for rester inden påfyldning



Sengene strås med Tomahawk Knust halm og det strøs ud med hængebane Hylgård Strø to gange dagligt
Ejeren er godt tilfreds med det knuste halm men finder dog at Easy strø gav rener og mere tørre senge prisen gør dog at dette alternativ kan bruges i større mængder. Brug 400-500g pr ko pr dag

Der skrubes to gange dagligt

Der er brystplanke/slange i alle sengene i afdelingen ved de lakterende køer

Køerne virker rene og tørre og der ses ikke voldsomt lave uberis tal på Tankmælks PCR variation 3 værdier under 28 også tal op til 40

Overvej 4 gange nedskrabning hvis desinfektion i sengene max 1-2 gange hver uge hellere mere strøelse og mere nedskrabning

Køerne ligger på dobbelt gummimadras fra jyden

Der er tale om den tynde undermåtten der ved forbenene af ejeren omtales som for dårlige og slidte

Sengene virker velstrøede og der faste skraber i de to af spaltearealerne og der skrubes manuelt med motor skraber





Kig evt på Kreiburg ny komfort madras med store æggebakke nubret under ved evt udskiftning
Bemærk hvor let der laves kompression der hvor koen står for bedre fæste

Billede fra anden stald



Der fodres med Mullerup hængebane fra stationær Kenan blander der blandes foder 1 gang dagligt og ud-
fodres 6 gange



Jeg har kigget på dynamik i infektion ud fra kocelletal ved ydelseskontrollen

Se grafer senere

Antallet af inficerede køer (over 200.000 celler pr ml) er på 25 og lidt under landsgennemsnit. Der er samme fordeling som landsgennemsnit i de forskellige laktation er og der er 14% nyinfektion mellem to kontrolleringer hvilket også svarer til landsgennemsnit. Antallet af kvier med infektion ved første kontrol er 24% Ok som landsgennemsnit

Dynamik i goldperioden fra sidste kontrol før goldning til første efter goldning

Der er ikke indberettet behandlinger med antibiotika af goldkøer

Nyinfektion i goldperioden er 40% er på 34% på landsgennemsnit for ubehandlede køer og 24% for goldbehandlede køer kan altså halveres

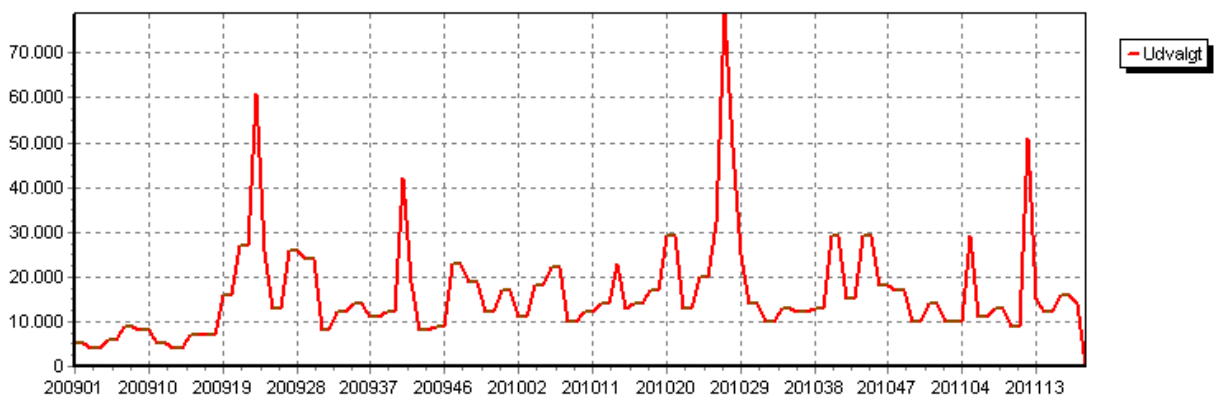
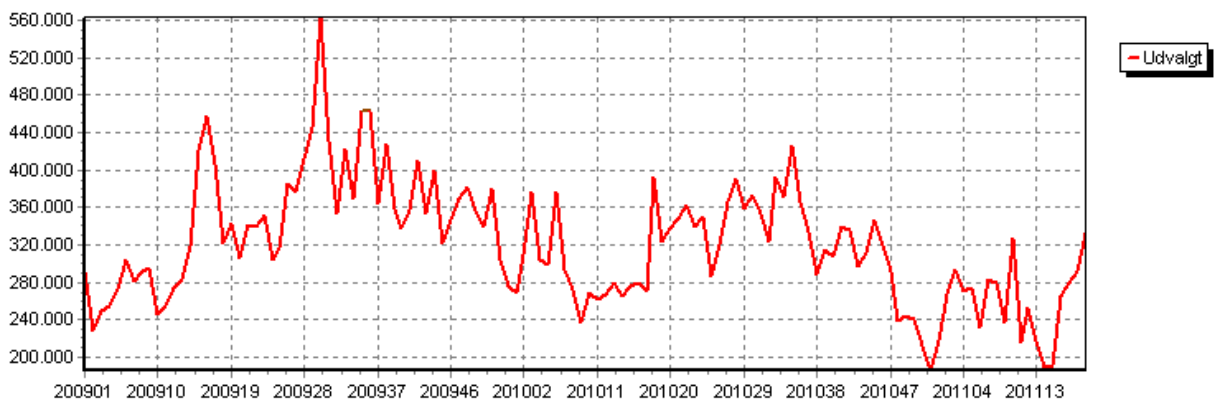
Kurrerede køer i goldperioden er på 49% med 47 på landsgennemsnit for ubehandlede køer kan øges til 63% ved antibiotikagoldbehandling

Goldbehandling med antibiotika de køer der skal godes ud fra PCR på Enkeltkøerne disse svar er gyldige til den 2 juni tal dette igennem med dyrlæge

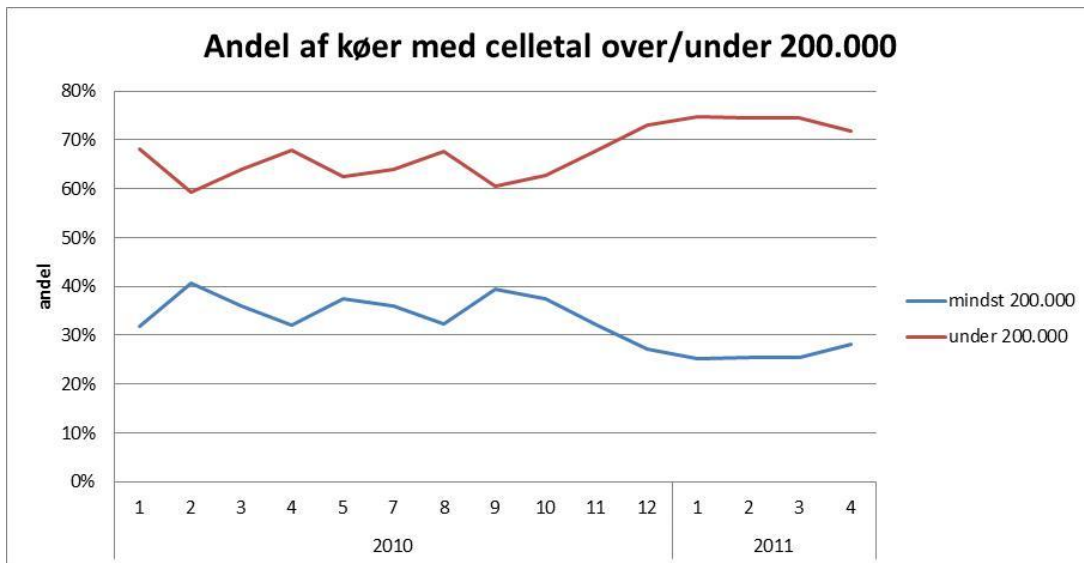
Så kan vi kigge på hvordan disse køer klarer sig senere

PCR tankmælksprøver siden nytår 2011

EJDNR	UDTAGDATO	VETLABNGL	Staf. aurei	Enterococ	C. bovis	Beta-lacta	E.coli	Strep dysg	Staph sp	B-strep	Strep ube	Klebsiella	S. macesci	A. pyogenes+P. ind
56592	04-01-2011	Z111-00057-00	31,6	32,7	37,2	39	40	32,1	27,8	33,9	29,6	40	40	36,3
56592	07-02-2011	Z111-01080-00	29,3	36,7	33,9	40	38,9	30,6	28,1	32,2	29,2	40	40	37,1
56592	01-03-2011	Z111-01888-00	32,1	35,7	33,9	40	40	31,7	30,4	32,5	30,6	40	40	40
56592	23-03-2011	Z111-02855-00	31,2	40	31,7	40	40	33,6	28,7	31	24,3	40	40	36,6
56592	25-03-2011	Z111-02959-00	33,1	40	40	35,2	38,3	35,4	29,9	31,1	26,2	40	40	36,8
56592	27-03-2011	Z111-03026-00	31,8	35,9	40	40	40	31,4	29,6	38	27,6	40	40	40
56592	29-03-2011	Z111-03222-00	27,9	33,4	40	40	38,5	33,6	27,3	40	30,3	40	40	40
56592	31-03-2011	Z111-03334-00	31,3	35,5	30,9	38,9	40	29,9	27,5	28,5	31,1	40	40	33,2
56592	02-04-2011	Z111-03410-00	29,8	29,6	31,9	40	38,4	33,2	27,2	29,8	28,8	40	40	34,7
56592	04-04-2011	Z111-03449-00	29,4	32,4	34,7	32,4	36	30,6	27,9	27	34,1	40	40	35,6
56592	06-04-2011	Z111-03608-00	40	33,4	34,5	35,4	40	31,1	29,1	29,1	32,6	40	40	36,2
56592	08-04-2011	Z111-03687-00	34,4	31	33,5	34,6	40	29,2	26,5	28,8	35,4	38,1	40	36,9
56592	10-04-2011	Z111-03761-00	30,4	33,2	33,3	33,8	36	27,4	27,9	29,5	31,3	40	40	35,5
56592	12-04-2011	Z111-03918-00	29,3	31,8	36,1	34,4	38,4	22,7	40	40	40	40	40	36,6
56592	14-04-2011	Z111-03975-00	31,5	31,8	34,1	38,9	34	27,5	28,3	28,7	33,6	40	40	34,3
56592	16-04-2011	Z111-04048-00	29,9	30,8	33,6	31,8	32,7	30,7	27,5	30,4	30,3	40	39,9	31,9
56592	18-04-2011	Z111-04132-00	29,8	33,7	32,3	33,4	40	31,7	28,4	28,4	29,3	40	40	33
56592	20-04-2011	Z111-04175-00	28,4	30,3	33,2	38,8	33,1	28,5	26,9	28,3	31,6	40	40	33,8
56592	22-04-2011	Z111-04193-00	30,8	33,6	32,9	34	40	27,4	27,6	27,5	29,8	40	40	34,6
56592	24-04-2011	Z111-04205-00	29,9	33	32,7	34,6	40	28,8	27,4	28,4	28,8	40	40	32,5
56592	26-04-2011	Z111-04282-00	30,2	31,4	32,8	34,7	34,2	28,4	28	28	28,9	37,7	40	31,9
56592	28-04-2011	Z111-04363-00	29,9	35,2	40	38,3	35,5	29,1	30	30,4	32	36,1	40	32,5



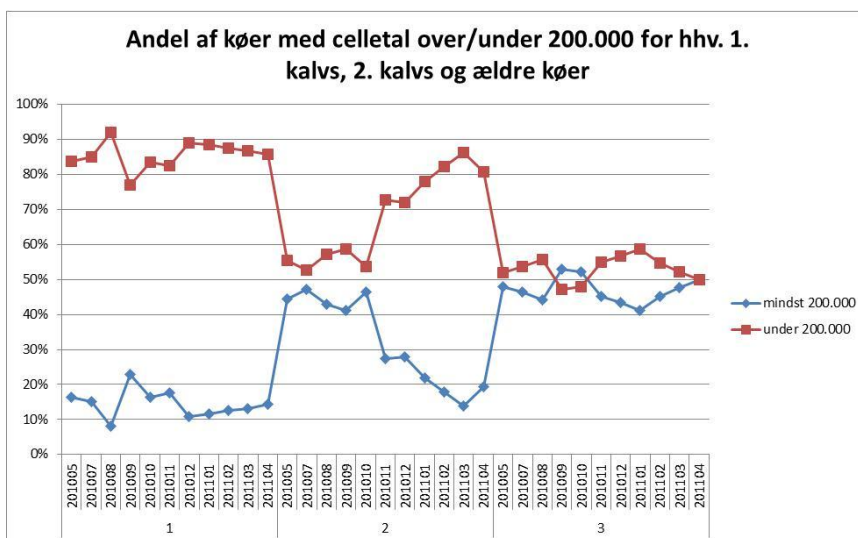
Dynamik ud fra ydelseskontrol enkeltko data Infektion ved over 200.000 celler / ml
 Infektion procent 35 i 2010 og nu 25 i 2011
 Landsgennemsnit er 30% altså en alt for høj infektionsprocent



Udvikling i infektion i de forskellige laktationsstadier

1 kalvs	15	DK 18
2 kalvs	33	DK 32
3kalvs og ældre	47	DK 44

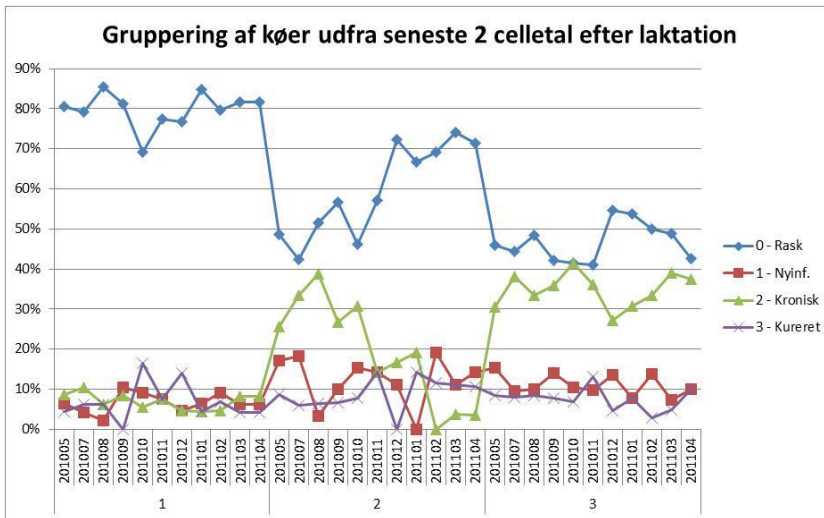
Alle stadier af laktationen er infektionsprocenten for høj



Udvikling mellem to kontrolleringer

	Besætning	Gns i Danmark
Raske	63	61
Nyinficerede af raske	14	14
Kroniske	21	20
Helbredte af inficerede	26	31

Specielt nyinfektionen er generelt alt for høj i forhold til landsgennemsnittet



24 % af kvierne er inficeret ved første ydelseskontrol i DK er gennemsnittet på 23%

BESNR	56592			
Sum af AntalKoer	Kolonnenavn			
Rækkenavn	mindst 200.000	under 200.000	Hovedtotal	
1	23,7%	76,3%	100,0%	
201005	33,3%	66,7%	100,0%	
201007	20,0%	80,0%	100,0%	
201008	0,0%	100,0%	100,0%	
201009	38,5%	61,5%	100,0%	
201010	33,3%	66,7%	100,0%	
201011	50,0%	50,0%	100,0%	
201012	16,7%	83,3%	100,0%	
201101	16,7%	83,3%	100,0%	
201102	0,0%	100,0%	100,0%	
201103	0,0%	100,0%	100,0%	
Hovedtotal	23,7%	76,3%	100,0%	

BESNR		56592							
Sum af AntalKoer		Kolonnenavn							
Rækkenavn		Rask	0	1	2	3	Hovedtotal		
			Nyinf.	Kronisk	Kureret				
2		50,0%	25,0%	7,5%	17,5%	100,0%			
201005		0,0%	100,0%	0,0%	0,0%	100,0%			
201007		66,7%	0,0%	0,0%	33,3%	100,0%			
201008		25,0%	25,0%	25,0%	25,0%	100,0%			
201009		0,0%	50,0%	25,0%	25,0%	100,0%			
201010		50,0%	50,0%	0,0%	0,0%	100,0%			
201011		100,0%	0,0%	0,0%	0,0%	100,0%			
201012		57,1%	14,3%	14,3%	14,3%	100,0%			
201101		54,5%	27,3%	0,0%	18,2%	100,0%			
201102		100,0%	0,0%	0,0%	0,0%	100,0%			
201103		100,0%	0,0%	0,0%	0,0%	100,0%			
201104		33,3%	33,3%	0,0%	33,3%	100,0%			
3		12,5%	12,5%	41,3%	33,8%	100,0%			
201005		0,0%	0,0%	100,0%	0,0%	100,0%			
201007		0,0%	16,7%	16,7%	66,7%	100,0%			
201008		30,0%	10,0%	40,0%	20,0%	100,0%			
201009		0,0%	33,3%	50,0%	16,7%	100,0%			
201010		27,3%	9,1%	45,5%	18,2%	100,0%			
201011		10,0%	20,0%	20,0%	50,0%	100,0%			
201012		11,1%	11,1%	44,4%	33,3%	100,0%			
201101		0,0%	0,0%	50,0%	50,0%	100,0%			
201102		16,7%	0,0%	33,3%	50,0%	100,0%			
201103		33,3%	0,0%	66,7%	0,0%	100,0%			
201104		0,0%	50,0%	25,0%	25,0%	100,0%			
Hovedtotal		25,0%	16,7%	30,0%	28,3%	100,0%			

BESNR		56592							
Sum af AntalKoer		Kolonnenavn							
Rækkenavn		Rask	0	1	2	3	Hovedtotal		
			Nyinf.	Kronisk	Kureret				
Hverken gold/PFS		25,00%	16,67%	30,00%	28,33%	100,00%			
Hovedtotal		25,0%	16,7%	30,0%	28,3%	100,0%			

Nyinfektion goldperioden ingen antibiotika 40% (DK 34) Kureret 49% (DK 47)
Goldbehandling % (DK 24) % (DK 63)

Det bør kraftigt overvejes at goldbehandle flere køer

BESNR	56592					
Sum af AntalKoer	Kolonnenavn	0	1	2	3	Hovedtotal
Rækkenavn		Rask	Nyinf.	Kronisk	Kureret	
Hverken gold/PFS						
201005			1	3		4
201007		2	1	1	5	9
201008		4	2	5	3	14
201009			4	4	2	10
201010		4	2	5	2	13
201011		2	2	2	5	11
201012		5	2	5	4	16
201101		6	3	6	8	23
201102		3		2	3	8
201103		3		2		5
201104		1	3	1	2	7
Hovedtotal		30	20	36	34	120

